



MADE BY ZEN®



FERN FOREST

Dombornyomott mattüveg aroma diffúzor
lágý hangulatvilágítással

TARTALOMJEGYZÉK:

- A. A FERN
- B. MŰSZAKI JELLEMZŐK
- C. HASZNÁLATI UTASÍTÁS
- D. JELLEMZŐK
- E. KARBANTARTÁS
- F. HIBAELHÁRÍTÁS
- G. GARANCIA

Gratulálunk, a madebyzen® FERN FOREST aroma diffúzor megvásárlásához. Kérjük, őrizze meg ezt az útmutatót további használatra és a karbantartási tudnivalóért.



A FERN

Az erdei fürdőzés rituáléja ihlette a FERN FOREST-t, amely a nyugalom oázisába repíti Önt. A mélyzöld, mattüvegből készült dombornyomású búráján megjelenő bonyolult levélminta a kifinomult interior stílus és a jólét keveréke. A Fern Forest lágy hangulatvilágítása nyugalmat áraszt, miközben megtölti a környezetét kedvenc illatával. A pihentető aromaterápiás pára nyugalmat áraszt és oldja a stresszt. Teremtsd meg otthonodban a természet és a szépség kellemes zugát.



Meleg hangulatvilágítás amely segít a kikapcsolódásban.

- Lágy fix fényű meleg hangulatvilágítás
- Éjszakai üzemmód (világítás nélkül)



A szakaszos üzemmód automatikusan szabályozza az illatdiffúziót a párasítás 30 másodpercenkénti be- és kikapcsolásával. Ez ideális erősebb illatok használatához, vagy a hosszabb eléréséhez.



Alkalmas bármilyen parfümolajhoz vagy esszenciális olajhoz (madebyzen® olajok használata javasolt)



MŰSZAKI JELLEMZŐK

Model: Fern Aroma Diffuser

Model száma: EWF15007

Termék mérete: Ø 104 x 154mm

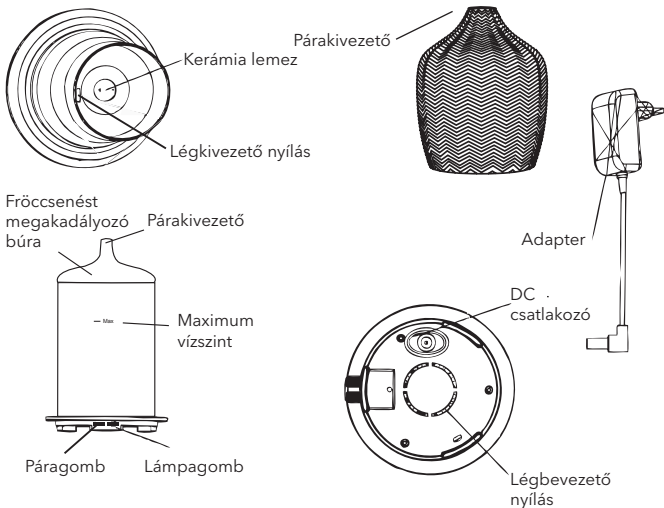
Feszültség: DC 24V

Teljesítmény: 12W

Adapter kimenő: AC100-240V 50-60Hz

Víztartály: 120ml

Üzemidő: 4+ hours



FONTOS TUDNIVALÓK HASZNÁLAT ELŐTT

Az aroma diffúzort minden használat előtt és után meg KELL tisztítani. Tárolás-kor mindig tisztán és szárazon kell tartani. SOHA ne hagyjon hosszabb ideig pangó olajat és vizet a tartályban.

A diffúzor folyamatos használata során 3 naponta KELL tisztítani a víztartályt, hogy megakadályozzuk a mikroorganizmusok elszaporodását.



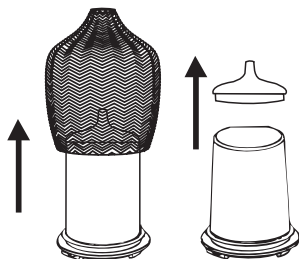
Ezek az apró képződmények jelen lehetnek a vízben vagy a környezetben ahol a készüléket használják vagy tárolják, de kialakulhatnak a víztartályban is. A készülék következő használatakor a levegőbe kerülhetnek, ami nagyon súlyos egészségügyi kockázatot jelenthet és következményekkel járhat. Ennek elkerülése érdekében a víztartályt megfelelően KI KELL TISZTÍTANI 3 naponta.

1. Az aromadiffúzort sík felületre helyezze, legalább 60 cm-re a talajtól és 10 cm-re a faltól. Ne helyezze az aromadiffúzort fa vagy fényezett bútorra, mely víztől ill. nedvességtől károsodhat.
2. Tisztítás és a tartály feltöltése előtt mindig húzza ki az aromadiffúzort a hálózati áramforrásból. Mindig a gyári tápvezetékét használja. A kábelt mindig úgy helyezze el, hogy nehegy valaki elessen benne, vagy feldöntse az aromadiffúzort. Ha a tápvezeték sérült, kizárólag a gyártó vagy megbízottja által biztosított adapterre cserélhető. Ha szükséges, forgalmazójától vásárolhat új adaptert.
3. A víztartály feltöltéséhez mindig használjon megfelelő töltőpoharat. Soha ne kísérelje meg folyóvíz alá tartva vagy áramforráshoz csatlakoztatott állapotban feltölteni a víztartályt. Ne töltse a maximum vízszintet jelölő vonalon túl a vizet. Amennyiben túltöltené a tartályt, óvatosan távolítsa el a felesleges vizet a vízköntön keresztül, távol a szellőzőnyílástól.
4. A balesetek elkerülése érdekében tartsa a berendezést gyermekektől és háziállatoktól távol. A berendezés közelében gyermekek csak felügyelet mellett tartózkodjanak, nehogy a készülékkel játsszanak.
5. Az aromadiffúzort gyermekek, csökkent fizika vagy szellemi képességű vagy kellő tapasztalattal és ismerettel nem rendelkező személyek kizárólag a biztonságukért felelős személy felügyelete mellett, vagy a készülék használatára vonatkozó kellő tájékoztatást követően használhatják.
6. Tartsa az aromadiffúzort olyan helyen, ahol a pára szabad távozása biztosított, valamint a balesetek elkerülése érdekében elektromos berendezésektől, különösen a vízre érzékeny készülékektől távol.

7. Az aromadiffúzort minden használat után tisztítsa meg és mindig tartsa tisztán és szárazon, amikor használaton kívül van. Ne hagyjon hosszabb ideig pangó vizet vagy olajat a készülékben.
8. Soha ne próbálja a terméket szétszerelni vagy megjavítani, mert azzal a garancia érvényét veszti, és fennáll az áramütés veszélye. Amennyiben belső megtekintésre vagy javításra van szükség, kérjük forduljon forgalmazójához.
9. Ha a készülék üzemeltetése közben bármi rendellenes jelenséget észlel, pl. füstöt, különös szagot vagy hangot, ne használja tovább a készüléket és forduljon forgalmazójához. Soha ne csomagolja az adaptert vagy az aromadiffúzort ruhába vagy papírba, mivel a szellőzés akadályozása növelheti a tűz kockázatát.
10. Mindig körültekintően járjon el az aromadiffúzor kezelése során. Hanyag kezelésemből keletkező károokra a garancia nem terjed ki.
11. Mindig szobahőmérsékletű vízzel töltsse fel a diffúzort és csak friss, tiszta, megbízható forrásból származó vizet használjon. Ne töltsön a víztartályba egyéb folyadékot vagy vegyi anyagot, kizárólag vizet és pár csepp esszenciális olajat vagy parfüm olajat.
12. Soha ne érintse meg a vizet a víztartályban működés közben, mert a víz felmelegedhet. Ez teljesen normális jelenség különösen ha a készülék néhány órája működik. Ezt a vibrációs korong által létrehozott energia eredményezi. A víz nem haladhatja meg a 40 °C-ot de egyes modelleknél ez 50 °C-ra (+/- 5 °C) is emelkedhet. Amint a pára távozik a pára kivezetőn keresztül gyorsan lehül, ezért nevezik "hidegpárának".
13. Mindig csatlakoztassa az adaptert először az egyenáram hálózati bemenetbe, mielőtt az áramforráshoz csatlakoztatná.
14. Működés közben soha ne távolítsa el a burkolatot.
15. SOHA ne nyúljon az ultrahangos kerámia lemezhez, míg a diffúzor a hálózati áramforráshoz csatlakozik, mivel az súlyos sérüléseket okozhat.
16. Soha se merítse a készüléket vízbe vagy más folyadékba és ne tisztítsa mosogatógépbe.



HASZNÁLATI UTASÍTÁS



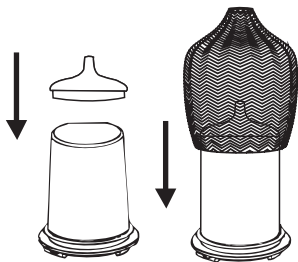
1. Állítsa a diffúzort szilárd, egyenletes vízszintes felületre. Távolítsa el a búrát majd a fröccsenést megakadályozó búrát felfelé emelve a képen látható módon.



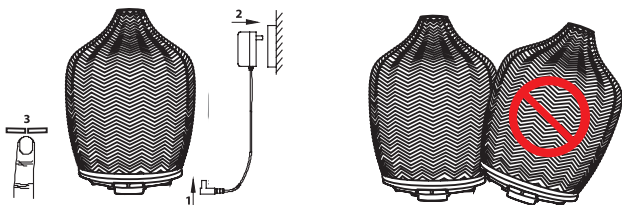
2. Megfelelő mérőpohár segítségével töltsön csapvizet a víztartályba a maximum vízszintjelzésig.



3. Adjon hozzá 3-5 cseppet kedvenc parfümolajából vagy esszenciális olajából.



4. Helyezze vissza a belső búrát majd azt követően a külső búrát.



5. Dugja be a DC csatlakozót az aroma diffúzorba, majd a dugajt a hálózatba.

FIGYELEM: Működés közben ne döntse meg és ne mozgassa a készüléket, és ne kísérelje meg kiűriteni vagy feltölteni azt.

GOMBFUNKCIÓK

PÁRA FUNKCIÓ

- > Nyomja meg egyszer MIST gombot: Az aromadiffúzor folyamatosan párást, amíg a vízszint a minimumszint alá nem süllyed. Ezen a ponton a FERN automatikusan kikapcsol.
- > Nyomja meg kétszer MIST gombot: Az aroma diffúzor szakaszos üzemmódban fog párástani 30 másodpercig bekapcsol, majd 30 másodpercre lekapcsol egészen addig amíg a víz a minimum szint alá nem esik. Ekkor a FERN automatikusan kikapcsol.
- > Nyomja meg háromszor MIST gombot: Az aroma diffúzor párástításának megállításához.

LÁMPA FUNKCIÓ

- > Nyomja meg egyszer LIGHT gombot: a lámpa funkció bekapcsolásához.
- > Nyomja meg kétszer LIGHT gombot: a fény intenzitása tompításához.
- > Nyomja meg háromszor LIGHT gombot: a hangulatvilágítás kikapcsol.

Kérem vegye figyelembe, hogy a pára és a lámpa funkciók egymástól függetlenül működnek. Ez lehetővé teszi a lámpa kikapcsolását, miközben az egység még párást. Ideális éjszakai használatra.

Kérem vegye figyelembe, hogy az automata kikapcsolás csak akkor működik, ha a párafunkció is használva van. Csak a lámpafunkció használatakor manuálisan kell azt kikapcsolni a LIGHT gomb kétszeri megnyomásával.



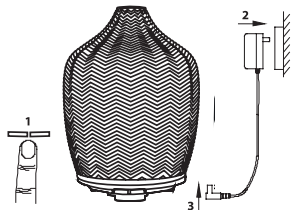
TERMÉKJELLEMZŐK

A FERN aroma diffúzor a környezetét újító módon tölti be kellemes illattal. A magas frekvenciájú rezgések által a vizet és olajat apró részecskékre bontja, melyek ilyen formában hatékonyan oszlanak szét a közvetlen környezetében.

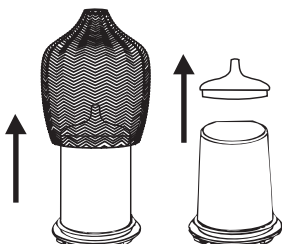
- Aroma diffuzor: használhatja hangulatvilágítással vagy fény nélkül is, így ideális éjszakai használatra.
- Éjszakai fény: használhatja párafunkció nélkül
- Alacsony energiafelhasználású LED izzók
- Mini párástító
- Csendes működés
- Biztonságos automata kikapcsolórendszer lekapcsol, ha a víz a minimum szint alá esik.
- Könnyű tisztítani és használni



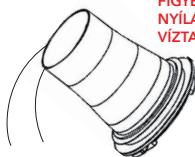
KARBANTARTÁS



1. Győződjön meg róla, hogy a lámpa és a párafunkció kikapcsolt állapotban van és húzza ki a csatlakozót a készülékből majd a konnektorból.

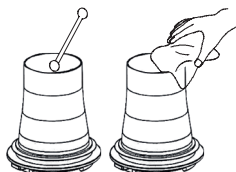


2. Távolítsa el gondosan a búrát a látottak szerint.



**FIGYELEM: NE A SZELLŐZŐ-
NYÍLÁS FELŐL ÜRÍTSE KI A
VÍZTARTÁLYT**

3. Ürítse ki a víztartályt a vízvezetőn keresztül a nyíl irányába.



4. Használjon pamut tisztító pálcikát vagy puha ruhát a tisztításhoz.

Figyelem: Tisztítás előtt mindig kapcsolja ki a készüléket és húzza ki az áramforrásból. Mindig tartsa tisztán és szárazon az aromadiffúzort, amikor használaton kívül van. Soha ne hagyjon hosszabb időre pangó vizet vagy olajat a víztartályban. Szükség esetén, pl. makacs olajlerakódásoknál, alkohollal nedvesítse be a tisztítópálcát. Ha az aromadiffúzor nem párasít (vagy kevés a pára mennyisége), tisztítsa meg a kerámia lemezt.

Folyadék nem szándékos kiömlése: amennyiben az aromadiffúzor használata közben felborul, kövessék kérem a következő lépéseket, hogy elkerüljék a helytelen működést. Húzzák ki az áramforrásból és vegyék le óvatosan a burkolatot. Rázzák ki a maradék folyadékot a tartályból. A diffúzort óvatosan fordítsák fel, hogy a készülék belsejéből a víz kifolyhasson, azután hagyják a diffúzort 24 órán keresztül egy jól szellőző helyiségben alaposan kiszáradni.



HIBAEELHÁRÍTÁS

Hibajelenség	Lehetséges ok(ok)	Megoldás
Nincs pára, vagy jelentősen kevesebb a pára	A készülék nincs áramforráshoz csatlakoztatva	Dugja be az adaptert és nyomja meg a be-/kikapcsoló gombot
	A vízszint alacsonyabb a vízszintérzékelőnél	Töltse újra a tartályt csapvízzel. Ügyeljen rá, hogy ne töltse túl a vizet a maximum szintjelzésen
	A víz mennyisége meghaladja a maximális megengedett vízszintet	Óvatosan távolítsa el a felesleges vizet a kiöntő nyíláson keresztül
	Olajlerakódás lehet a kerámia lemezen.	Tisztítsa meg a kerámia lemezt vízzel és tiszta kendővel
	A párasító kimenet eldugult.	Tisztítsa meg a fedél belsejét tiszta vízzel.
A készülék nem kapcsol be	Nincs elegendő víz a víztartályban	Töltse fel a víztartályt a maximum szintig, ügyelve, hogy ne töltse túl
	Előfordulhat, hogy a kábel nincs megfelelően csatlakoztatva.	Húzza ki a tápkábelt és próbálja megfelelően csatlakoztatni.
Víz szivárog a készülékből	A fedél nincs megfelelően a helyén.	Távolítsa el a fedelet, és próbálja meg újra visszahelyezni.
	A készülék megbillent vagy felborult.	Kövesse a folyadék véletlen kiömlése utasításait.
	A hőmérséklet alacsony, vagy nagy a páratartalom	Ilyen körülmények között a pára időnként vízceppekké kondenzálódhat.

A keletkező pára intenzitása és mennyisége változhat, mely nem szokatlan jelenség és nem számít a készülék meghibásodásának. A páramennyiséget befolyásoló tényezők többek között: vízminőség, páratartalom, hőmérséklet és légmozgás.



GARANCIA

A készülékre 12 hónap garancia van a jelen útmutatónak megfelelő, rendeltetésszerű használat mellett jelentkező gyártási hibákra vonatkozóan. Baleseti károokra a garancia nem terjed ki. A garancia a vásárlástól számítva 12 hónapig érvényes. Amennyiben bármi gondja van a készülékkel a garancia időtartama alatt, kérjük vegye fel a kapcsolatot forgalmazójával, a karbantartás, vagy a garanciális igények érvényesítése miatt. Ehhez szüksége lesz a vásárlást igazoló számlára, ezért azt a jelen használati útmutatóval együtt őrizze meg.

A maró hatású olajok, mint például a citromella, károsíthatják a készüléket, ha a tartályban lerakódnak. Ilyen károokra a garancia nem terjed ki. Ezt az aroma-diffúzorból minden használat után ki kell tisztítani.



FONTOS!

A madebyzen® ultrahangos diffúzorok megfelelnek a WEEE irányelvnek. Az elektromos- és elektronikus használt berendezésekre vonatkozó 2012/19/EU európai irányelvek alapján ezt a készüléket nem szabad háztartási hulladékként kezelni.

Az elektromos berendezések jelentős hulladékforrást jelentenek és nem megfelelő újrahasznosításuk káros hatással lehet a környezetre, míg újra hasznosításuk esetén az erőforrásokat újra fellelhető használni.

Az elektromos hulladékot el kell különíteni a többi hulladéktól, hogy megfelelően újrahasznosítsák. Amikor a FERN aroma diffúzor élettartalma lejár, kérjük helyezze az elektromos termékek újrahasznosításához megfelelő gyűjtőhelyre.

Az üvegburkolat újrahasznosítható.

Bolygónk gondozása fontos számunkra, ezért kérjük, segítsen nekünk azzal, hogy a FERN aroma diffúzort helyesen semmisítjük meg. Köszönjük.



MADE BY ZEN[®]